

公開徵求報價--建國院區啟智大樓寢室冷氣電源電路增設採購案 採購案需求計畫書

- 一、採購案名：建國院區啟智大樓寢室冷氣電源電路增設 採購案
- 二、採購案號：PD-113-04-1
- 三、採購目的：建國院區啟智大樓寢室冷氣電源電路增設，以改善服務對象居住品質。
- 四、預算金額：略。
- 五、期程要求：113年06月30日前完成驗收。
- 六、廠商投標前建議赴現地履勘。
- 七、規格：如規格表
- 八、所報價格含採購標的、運輸費用、施工耗材費用、安裝及測試費用、工資及稅金等。
- 九、本案自驗收合格之日起，保固1年。
- 十、得標廠商交貨時應進行各系統測試，(含前、中、後組裝測試過程之照片及提供維修文件目錄)彙集成果報告書，乙式三份。
- 十一、設備建議參考功能/規格

項次	品名	規 格	單位	數量	備 註
1	B1F 變電站增設冷氣迴路				
1-1	增設無熔絲開關	3P100AT/100AF	組	1	
1-2	增設一次側配線	XLPE_38mm	相	3	
1-3	增設二次側配線	XLPE_30mmx4C	M	30	
1-4	增設冷氣低壓專用配電盤	12L*2P	盤	1	
1-5	配線及安裝工資		式	1	
2	4F 寢室增設冷氣電源迴路	3φ 3W220V+G			
2-1	寢室 1(陽光屋)增設電路	XLPE_5.5mm3C	M	35	
2-2	寢室 2(置物室)增設電路	XLPE_5.5mm3C	M	25	
2-3	寢室 3(白兔屋)增設電路	XLPE_5.5mm3C	M	40	
2-4	寢室 4(蝸牛屋)增設電路	XLPE_5.5mm3C	M	45	
2-5	寢室 5(綿羊屋)增設電路	XLPE_5.5mm3C	M	50	
2-6	寢室 6(樹 屋)增設電路	XLPE_5.5mm3C	M	55	
2-7	寢室 7(超人屋)增設電路	XLPE_5.5mm3C	M	70	
2-8	寢室 8(葵花屋)增設電路	XLPE_5.5mm3C	M	60	
2-9	寢室 9(天空屋)增設電路	XLPE_5.5mm3C	M	70	
2-10	拉配線工資		式	1	
3	5F 寢室增設冷氣電源迴路	3φ 3W220V+G			
3-1	寢室 501 增設電路	XLPE_5.5mm3C	M	40	
3-2	寢室 502 增設電路	XLPE_5.5mm3C	M	30	
3-3	拉配線工資		式	1	

項次	品名	規 格	單位	數量	備 註
4	工程五金另料		式	1	
5	利管費		式	1	
6	營業稅				

十二、保固責任：

本履約標的自全部完成履約經驗收合格日之日起，由廠商保固1年(由機關於採購時載明)。如未符合相關規定，機關得要求廠商於 7 日內(機關未填列者，由主驗人定之)改善、更換可用件、退貨或換貨(以下簡稱改正)。逾期未改正者依採購契約第14條規定計算逾期違約金。

十三、施工需求：

1. 驗收測試由廠商負責。
2. 所有器材在合格驗收前，如有損壞、遺失、變質或影響品質壽命等情況，廠商需自行負責。

十四、完工交付文件：含前、中、後組裝過程之照片及文件紙本一式三份。

十五、驗收：依採購規範第12條驗收規定辦理。

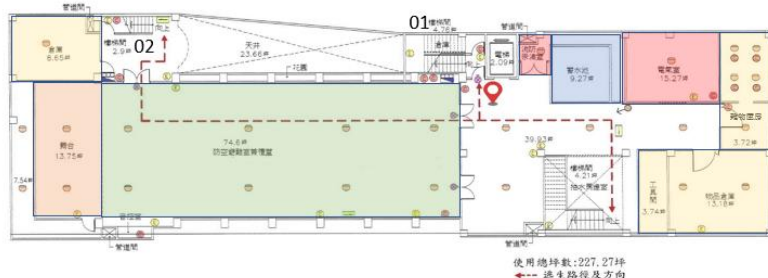
裝

訂

線

財團法人台灣省私立八德殘障教養院 建國院區

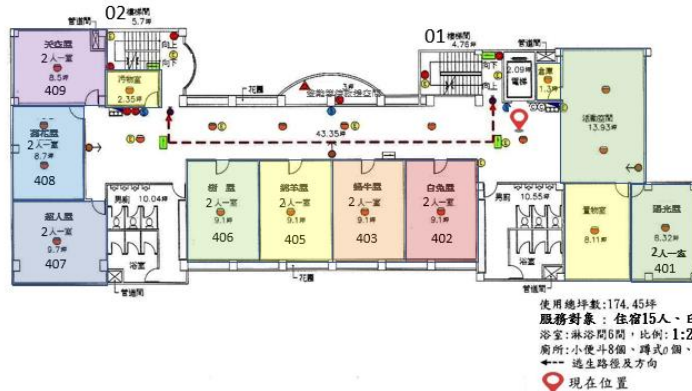
圖例說明	
●	乾粉滅火器 11
Ⓜ	緊急照明 14
➡	避難方向燈 3
Ⓜ	出口標示燈 4
⊗	海龍滅火器 0
Ⓜ	偵煙探測器 0
Ⓜ	差動探測器 26
Ⓜ	廣播喇叭 0
Ⓜ	受信總機 0
AMP	廣播主機 0
○	定溫探測器 0
☑	綜合消防栓箱 2
Ⓜ	火警綜合盤 0
Ⓜ	緩降機 0
Ⓜ	自動滅火器 4
➡	監視器 1



啟智大樓地下一樓消防設備暨逃生平面圖

財團法人台灣省私立八德殘障教養院 建國院區

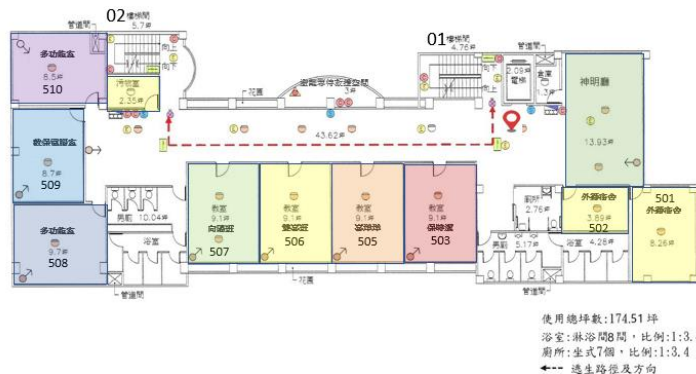
圖例說明	
●	乾粉滅火器 9
Ⓜ	緊急照明 9
➡	避難方向燈 4
Ⓜ	出口標示燈 2
⊗	海龍滅火器 0
Ⓜ	偵煙探測器 0
Ⓜ	差動探測器 20
Ⓜ	廣播喇叭 3
Ⓜ	受信總機 0
AMP	廣播主機 0
○	定溫探測器 0
☑	綜合消防栓箱 2
Ⓜ	火警綜合盤 0
Ⓜ	緩降機 1
Ⓜ	自動滅火器 0
➡	監視器方向 3



啟智大樓四樓消防設備暨逃生平面圖

財團法人台灣省私立八德殘障教養院 建國院區

圖例說明	
●	乾粉滅火器 9
Ⓜ	緊急照明 9
➡	避難方向燈 4
Ⓜ	出口標示燈 2
⊗	海龍滅火器 0
Ⓜ	偵煙探測器 0
Ⓜ	差動探測器 21
Ⓜ	廣播喇叭 3
Ⓜ	受信總機 0
AMP	廣播主機 0
○	定溫探測器 0
☑	綜合消防栓箱 2
Ⓜ	火警綜合盤 0
Ⓜ	緩降機 1
Ⓜ	自動滅火器 0
➡	監視器 10



啟智大樓五樓消防設備暨逃生平面圖